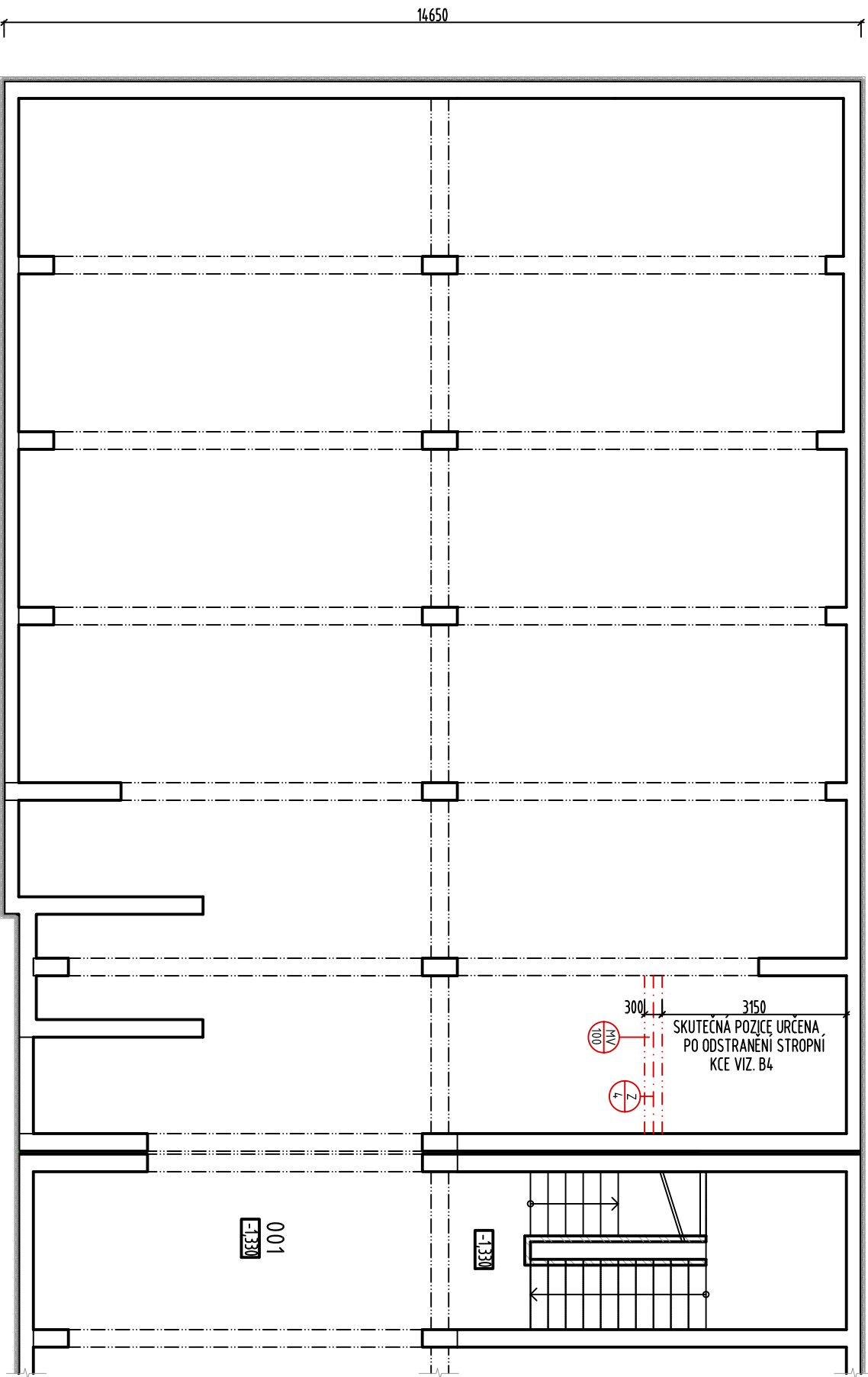


2200



LEGENDA MÍSTNOSTÍ:		
OZN	ÚČEL	Pl. m ²
001	Sklep	745,59

LEGENDA HMOT :

- NOSNÉ KONSTRUKCE. (PEVNOST NENÍ ZNÁMA)
- NENOSNÉ ZDIVO, (PEVNOST A MALTA NENÍ ZNÁMA)
- NOVÉ KONSTRUKCE
- REPAROVANÉ KONSTRUKCE

LEGENDA ODKAZŮ :

- ZÁMĚČNICKÉ VÝROBKY, PODROBNOSTI VIZ VÝPIS PRVKŮ

LEGENDA ZATEPLENÍ :

- KZS - TEPELNÁ IZOLACE MINERÁLNÍ VLNÁ S KOLÝM VLÁKNEM KVALITATIVNÍ TŘÍDY A DLE CZB, TL. 100 mm, PLNOPLOŠNĚ LEPENO DLE ETICS, UKONČENO VYZTUŽENOU STĚRKOU



Pozn.: Vykresová dokumentace stávajícího stavu byla převzata u předchozích PD. Bylo provedeno zaměření rozhodných konstrukcí, ostatní části nemusí plně odpovídat aktuálnímu stavu.
Pozice předmětné činnosti bude určena na základě zaměření umístění zdvihové plošiny.

<div>ASA EXPERT STAVEBNÍ PROJEKCE</div>		Razítko, podpis:	
Zhotovitel: ASA EXPERT A.S. ZNALECTVÍ, PORADENSTVÍ, PROJEKČNÍ STUDIO		Adresa zhotovitele: Lešná 628/24 719 00, Ostrava IČ: 27791891 DIČ: CZ27791891	
Zodpovědný projektant: Ing. Jiří Hořínek		Podpis:	
Vyracoval: Ing. Jiří Hořínek		Datum: duben 2017	
Autorizovaný inženýr projektu: Ing. Pavel Srkal		Kontroloval: Ing. Lukáš Slepčan	
Stupeň: Dokumentace pro provedení stavby		Část: D.1.1.b	
Vykres: Nové konstrukce - Půdorys 1.PP		Měřítko: 1:100	
Datum:		Číslo výkresu: 06	

Acce: **Vybudování bezbariérového přístupu do 2.NP objektu na ul. Provanická 1244/62, Ostrava - Hrabůvka**

Statutární město
Ostrava, městský
obvod Jih

Horní 791/3
700 30

IČ:00845451